

Ny vandmåler

Hvad kan du læse ud af din nye vandmåler.

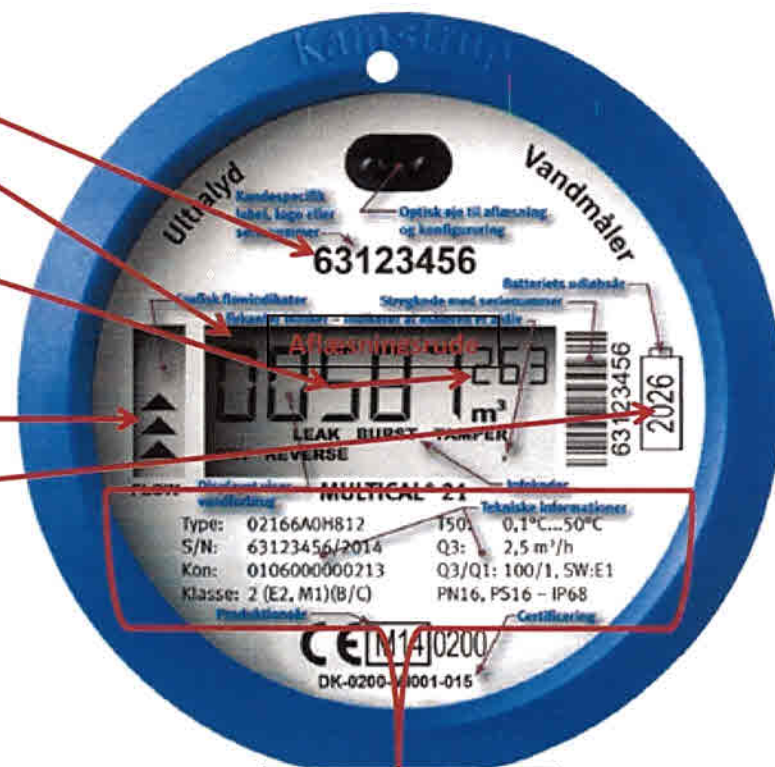
1. Identifikation af din vandmåler.
2. Rude for aflæst forbrug.
3. De 5 store cifre viser forbruget i m³. De små cifre viser dit forbrug i liter. Her står der: 587 m³ + 263 liter.
4. Ruden til venstre viser en grafisk gengivelse af dit øjeblikkelige forbrug.
5. Batteriet til højre viser batteriets udløbsdato.
6. Teksterne i den store aflæsningsrude har følgende betydning, hvis de blinker:

- a. **LEAK:** Vandet har ikke stået stille i måleren i mindst én sammenhængende time indenfor et døgn.
- b. **BURST:** Vandstrømmen har overskredet en forudbestemt grænseværdi i mindst 30 minutter.
- c. **DRY:** Vandmåleren er ikke vandfyldt. Vandmåleren skal være vandfyldt.
- d. **REVERSE:** Vandet løber den forkerte vej i vandmåleren.
- e. **TAMPER:** Forsøg på snyd.

Bemærkning: Infokoderne vil blinke så længe fejlen er til stede. Dog vil **TAMPER** blive ved med at blinke.

Hvis fejlen ikke retter sig inden for en ½ time, kontakt da vandværket på telefon: 46 73 38 69

Andre oplysninger på vandmåleren er kun af interesse for vandværket.



Info der kun bruges af vandværket.

BRUGERVEJLEDNING

Dato: Tællerstand ved målerskifte:

MULTICAL® 21 er en elektronisk vandmåler uden bevægelige dele. Måleren kræver ikke vedligehold og kan fremaltes af vandforsynings selskabet.

Målerens display viser vandforbruget. De store cifre angiver kubikmeter vand, og de små cifre angiver liter (i eksemplet til højre er målerstanden 587,263 m³).

Den grafiske flowindikator i venstre side angiver med fem små trekantede, om der løber vand gennem måleren. Når vandet står stille, er trekantede slukkede. Nederst til højre i displayet blinker to små firkanter skiftevis, hvilket betyder, at måleren er aktiv.

Via en række infokoder kan måleren også nederst i displayet informere om usædvanlige forhold i vandforbruget. En aktiv infokode blinker med et af ordene: 'LEAK', 'BURST', 'DRY', 'REVERSE', 'TAMPER'. Koderne har følgende betydning.

Infokode blinker i display:	Betydning:
LEAK	Vandet har ikke stået stille i måleren i mindst én sammenhængende time i løbet af de sidste 24 timer. Det kan være tegn på en ulovlig vandhane eller toiletstørme.
BURST	Vandstrømmen har overskredet en forprogrammeret grænse i mindst 30 minutter, hvilket kan være tegn på et sprængt rør.
DRY	Måleren er ikke vandfyldt.
REVERSE	Vandet løber den forkerte vej gennem måleren.
TAMPER	Forsøg på snyd. Måleren er ikke længere gyldig til aflæsningsformål.

Infokoderne 'LEAK', 'BURST', 'DRY' og 'REVERSE' slukker automatisk, når betingelserne for aktivering ikke længere er til stede. Med andre ord, 'LEAK' forsvinder, når vandet har stået stille i en time, 'BURST' forsvinder, når forbruget falder til normalt forbrug, 'REVERSE' forsvinder, når vandet løber den rigtige vej, og 'DRY' slukker, når måleren er vandfyldt. 'TAMPER' vil dog forblive tændt, hvis der har været forsøg på snyd.

55P71000_A2_EK_01_2014

Du behøver ikke mere at aflæse din vandmåler for vandværket. Vandværket fjernaflæser din vandmåler 1 gang årlig i forbindelse med beregning af dit forbrug.

Du skal dog alligevel holde øje med din vandmåler for at se, om der opstår en alarm i tekstfeltet i aflæsningsruden.

Hvis f. eks. **LEAK** eller **BURST** blinker, kan det betyde, at du har noget i installationen der løber, eller et decideret rørbrud. Du er selv ansvarlig for vandspil i hele din installation efter vandmåleren, så hold øje med vandmåler, og luk for vandet hvis du er hjemmefra i længere tid. Det kan blive en dyr omgang, hvis der sker et rørbrud.